

# ¿Es una adaptación o una modificación?



**Las adaptaciones y las modificaciones** son dos tipos de estrategias que utilizan los profesores para ayudar a los estudiantes con necesidades educativas especiales a acceder al currículo. Estas estrategias se utilizan frecuentemente en los sistemas de educación inclusiva.

Con el objetivo de incluir a estudiantes con discapacidad en un aula de educación regular y brindarles las mismas oportunidades de aprendizaje, el profesor necesita adaptar el objetivo de la lección y/o los materiales utilizados.

Las adaptaciones y las modificaciones son establecidas por el equipo de apoyo escolar (que incluye al profesor y a los padres) y son añadidas en un Plan 504 o en Programas de Educación Individualizados (IEP, por sus siglas en inglés). Para ayudar a clarificar la diferencia entre las dos, aquí hay una breve descripción:

## **Adaptación**

Estrategia utilizada para ayudar al estudiante con necesidades de aprendizaje a experimentar el mismo currículo que sus compañeros.

Tiene los mismos resultados de aprendizaje que sus compañeros.

Ocurre en el aula de educación regular.

Las herramientas, los materiales, la tecnología, los recursos

## **Modificación**

Estrategia utilizada para ayudar al estudiante con necesidades de aprendizaje significativas a experimentar el mismo currículo que sus compañeros.

Tiene resultados de aprendizaje diferentes a los de sus compañeros.

Ocurre en el aula de educación regular.

Las herramientas, los materiales, la tecnología, los recursos

visuales y el tiempo se utilizan para ayudar al estudiante a **acceder** al currículo, de modo que pueda aprender el mismo contenido que sus compañeros.

El sistema de calificación es igual.

[www.theinclusiveclasses.com](http://www.theinclusiveclasses.com)

©2014 Nicole Eredics

Tabla de Adaptaciones vs. Modificaciones

Aquí hay algunos ejemplos que ayudarán a entender mejor la diferencia:

### Adaptación

#### **Sin transparencia**

“El perro era bonito”

(letras desordenadas).



#### **Con transparencia**

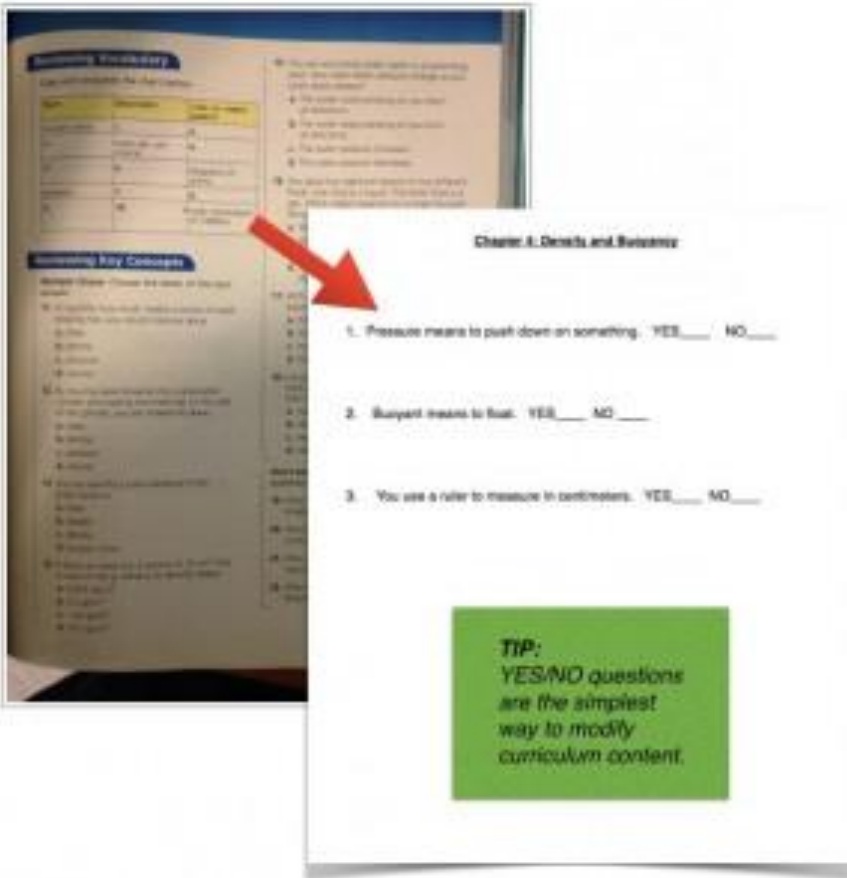
“El perro era bonito”.



La transparencia se utiliza para que las palabras de la página se vean con más claridad y así se facilite la lectura.

Como se puede apreciar, el contenido no ha cambiado.

## Modificación



### **Término / Descripción / Unidades**

#### **Consejo:**

*El modo más fácil de modificar el contenido curricular es utilizar preguntas de 'SÍ' o 'NO'.*

#### **Capítulo 4: Densidad y flotabilidad**

1. Hacer presión consiste en empujar algo hacia abajo. SÍ \_\_\_ NO \_\_\_
2. 'Flotante' quiere decir que no puede sumergirse. SÍ \_\_\_ NO \_\_\_
3. Para medir en centímetros se utiliza una regla. SÍ \_\_\_ NO \_\_\_

En este ejemplo, la actividad es la misma pero el resultado de aprendizaje ha cambiado.

**¡Esperamos que esto ayude a entender mejor la diferencia entre las dos!**

Ver más en: <http://www.theinclusiveclass.com/2014/10/is-it-accommodation-or-modification.html>

Traducción realizada por Laura Ortega, revisada por Carla Aicardo dentro de la iniciativa PerMondo, con ayuda de la agencia de traducción Mondo Agit.